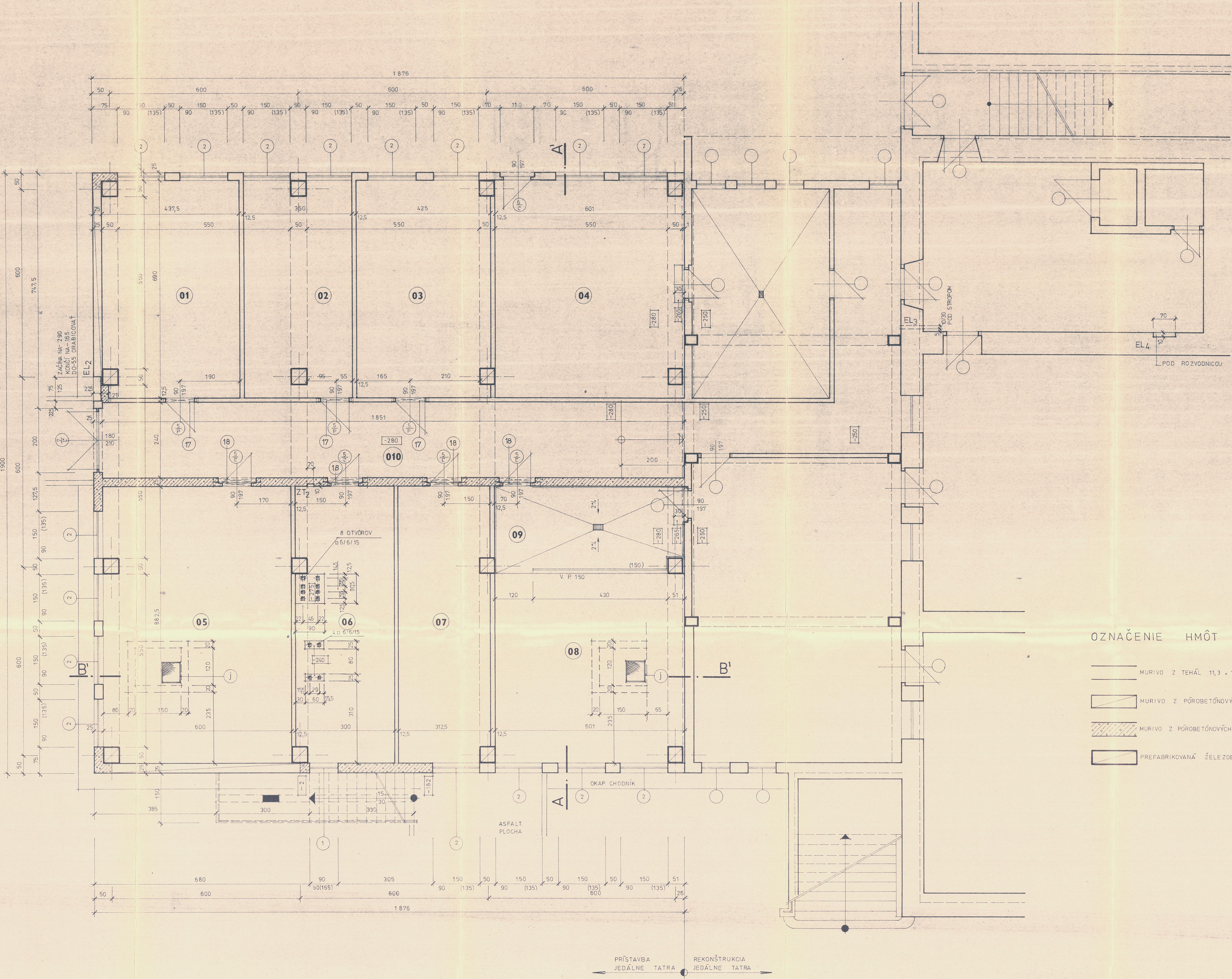


PÔDORYS SUTERÉNU m - 1 : 50




LEGENDA					
Čís.	ÚČEL MIESTNOSTI	PLOCHA	DRUH PODLAHY	ZVLÁŠTNÁ ÚPRAVA POVrchU	POZNÁMKA
01	SKLAD ČISTÉHO PRÁDLA	3,1	CEMENTOVÝ POTER		
02	SKLAD ŠPINAVÉHO PRÁDLA	2,7	— # —		
03	SKLAD OBAČOV	2,92	— # —	OLEJOVÝ NÁTER DO V 180 cm	
04	SKLAD MASA	4,0	KERAMICKÁ DLAŽBA	KERAM. OBKLAD DO V 150 cm	KERAMICKÝ POLŽIABOK
05	SKLAD NÁBYTKU	5,5	CEMENTOVÝ POTER		
06	VÝMENÍKOVÁ STANICA	2,02	— # —		
07	SKLAD SKLA	2,22	CEMENTOVÝ POTER		
08	SKLAD ZELENINY	3,50	— # —		
09	ČISTENIE ZELENINY	16,40	KERAMICKÁ DLAŽBA	KERAM. OBKLAD DO V 150 cm	KERAMICKÝ POLŽIABOK
010	CHODBA	44,7	— # —	OLEJOVÝ NÁTER DO V 150 cm	

OZNAČENIE HMÔT

- MURIVO Z TEHÁL 11,3 x 11,5 x 24 P 150 NA MVC 25
- MURIVO Z PÓROBETONOVÝCH PANELOV
- MURIVO Z PÓROBETONOVÝCH TVÁRNÍ 39,3 x 24,8 x 30,0 NA MVC 25
- PREFABRIKOVANÁ ŽELEZOBETONOVÁ KONŠTRUKCIA

16. febr. 1979

PROJEKTOVAL	ING. K. DUBERA	VED. STREDOŠKOLA	ING. RISA		BRATISLAVA	
	BOROVA	VED. STREDOŠKOLA			A KONZULTANT POK	
VED. ODDIEĽA	ING. VRAŠKO	PROJEKTOVÝ INŽINIER				
KWV	STREDOŠKOLA	ONV	ZVOLEN	MNV	SLIAC	DATUM
INVESTOR	ČSL ŠT. KÚPELE SLIAC					OKTOBER 74
STAVBA	PRÍSTAVBA JEDÁLNE					TATRA
ORIENT	PRÍSTAVBA JEDÁLNE					TATRA
OBSAH VÝKRU	PÔDORYS SUTERÉNU					
STREDOŠKOLA	517					9 5170 1119